

AEL, une entreprise essaimée de la recherche pour les études environnementales d'impact minier en milieu marin



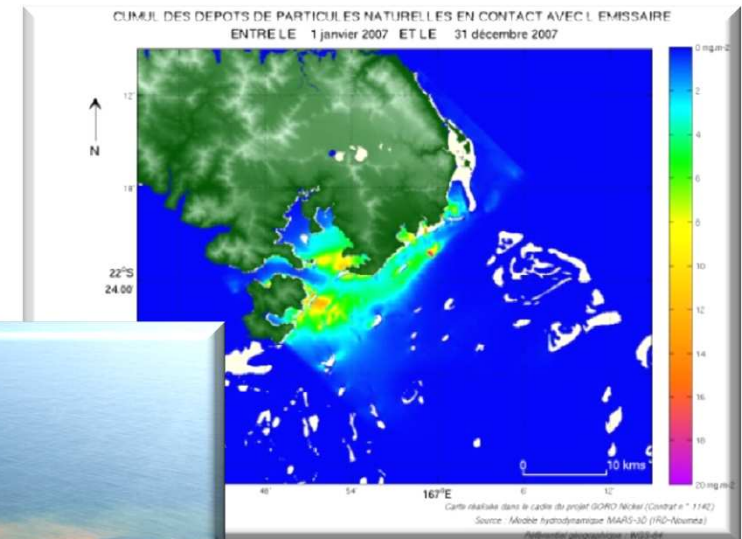
Une solution complète pour vos études environnementales : 3 axes



1- Prestations analytiques spécifiques



3 - R&D en partenariat



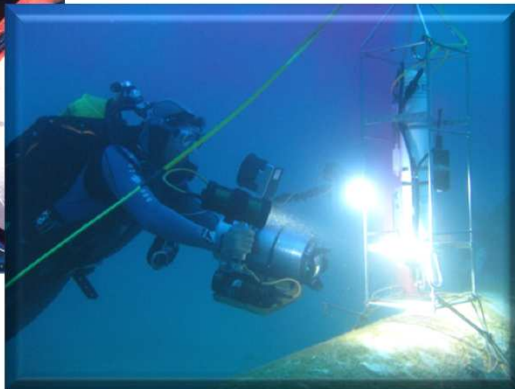
2 - Etudes et suivis environnementaux des impacts miniers



AEL, spécialiste des impacts miniers : des experts des milieux lagunaires tropicaux



Des équipements de terrain spécifiques



Les moyens analytiques les plus performants



Une haute technicité, des moyens et des collaborateurs expérimentés



Des partenaires qui nous font confiance

- **Principaux partenaires industriels : Vale-NC et KNS/Xtrata :**



- ✓ suivi physico-chimique du milieu marin
- ✓ calculs de flux sédimentaires
- ✓ modélisation des dispersions de panaches
- ✓ évaluation des risques sanitaires



- ❖ suivi physico-chimique du milieu marin
- ❖ calculs de flux sédimentaires

- **Autres partenaires (collectivités/ONG) : Province Sud, OEIL**

- **Perspectives :**

- ✓ projet Weda Bay (impact minier, Indonésie)
- ✓ Projet Nakéty (SMSP/NMC, Nlle –Calédonie)
- ✓ états insulaires du Pacifique–sud (ciguatera)

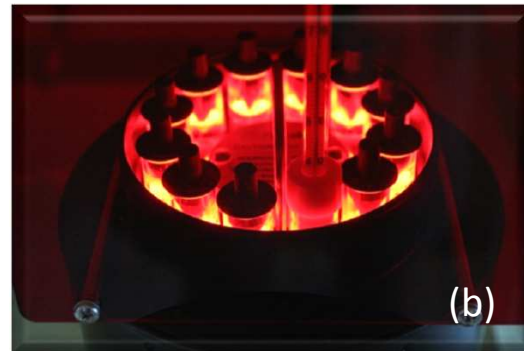
Innovation scientifique et technique



R & D : 10-15 % du CA

Champs d'investigation privilégié : indicateurs de suivi environnemental

- ✓ Développement de protocoles d'analyse des métaux dissous (a), (b)
- ✓ Optimisation des techniques de calculs de flux de matière (c)
- ✓ Recherche de bio-indicateurs (d)



Pourquoi faire appel à AEL?

- ✓ Pour **optimiser votre politique environnementale** dans le cadre des arrêtés ICPE
- ✓ Pour **profiter du savoir-faire des spécialistes AEL** issus de la Recherche, rompus au terrain et conscients de vos contraintes opérationnelles
- ✓ Pour **vous inscrire dans une démarche de développement durable** afin de préserver l'intégrité de la qualité des écosystèmes marins